

## POZNÁMKA:

POZN.1: OKNA BUDDOU OPATŘENA PÁKOVÝM OTEVÍRÁNÍM

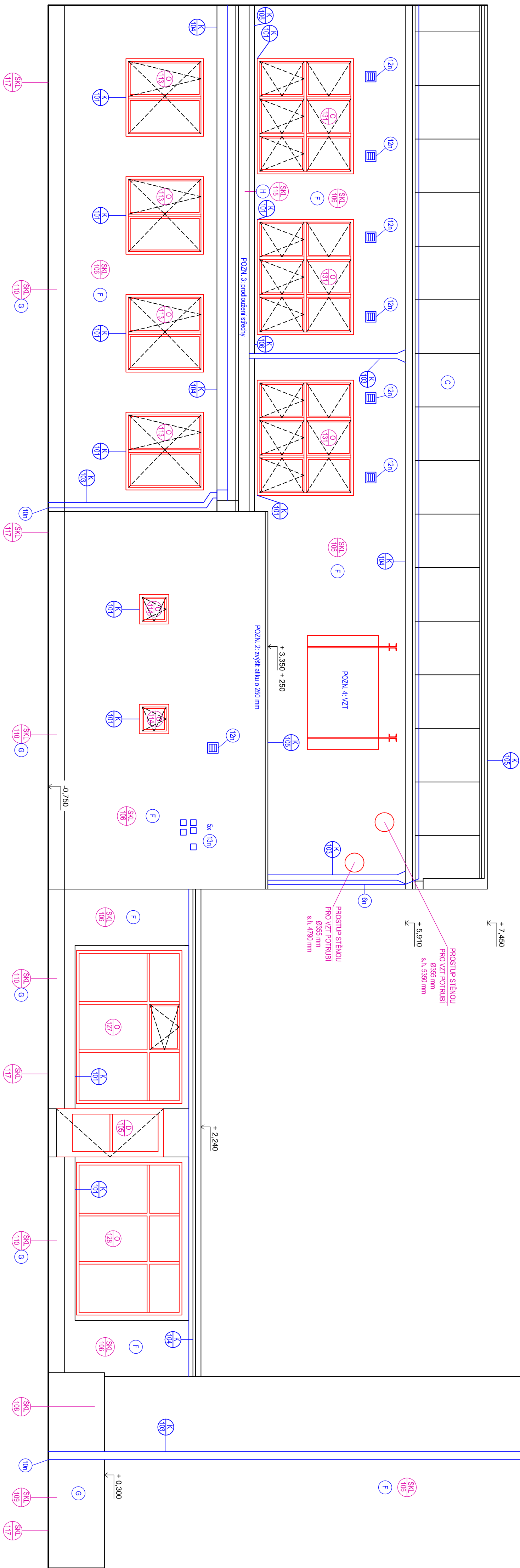
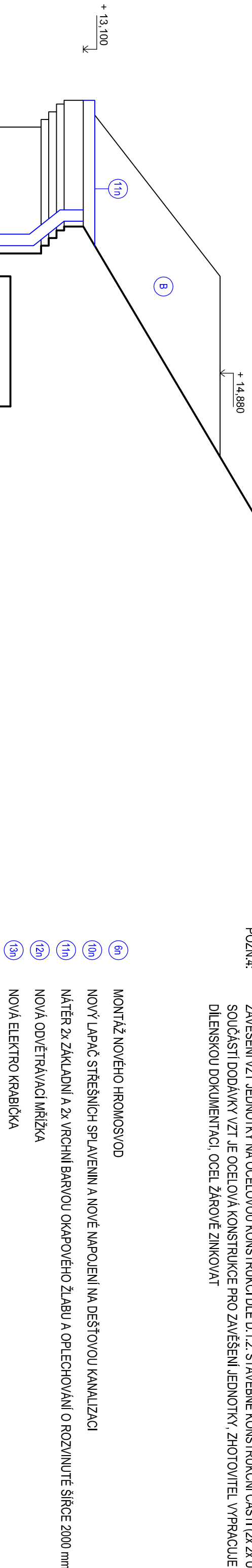
POZN.2: ATKU ZVÝŠIT O 250 MM, ZDIVO ZE ZTRACENÉHO BEDNĚNÍ KOTVIT OCELOVÝMI TRNY KE STÁVAJÍCÍ KONSTRUKCI

**POZN.3: PRODLOUŽENÍ STŘECHY O 200 MM, OSB + DŘEVĚNÁ KONSTRUKCE**

POZN.4: ZAVĚŠENÍ VZT JEDNOTKY NA OCELOVOU KONSTRUKCI DLE D.1.2. STAVEBNĚ KONSTRUKČNÍ ČÁSTI (2x 2x UPE 140)

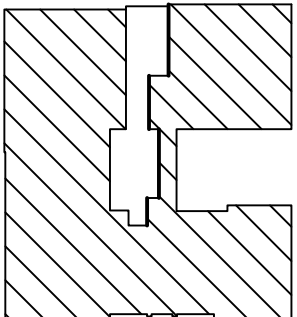
SOUČÁSTI DODÁVKY VZT JE OCELOVÁ KONSTRUKCE PRO ZAVĚŠENÍ JEDNOTKY, ZHOTOVITEL VYPRACOVUJE

DILENSKOU DOKUMENTACI, OCEL ŽAROVĚ ZINKOVAT




POPIs:

- |      |   |
|------|---|
| B    | STAVAJÚCI PLECHOVÁ STREŠNÍ KRYTINA Z HLININOVÝCH ŠABLON                           |
| C    | STAVAJÚCI FASÁDOVÁ PLECHOVÁ STREŠNÍ KRYTINA                                       |
| F    | KONTAKTNÍ ZATEPLOVACÍ SYSTÉM S VNĚJŠÍ SILIKONOVOU PROBÁVĚNOU OMÍTKOU              |
| G    | ZATEPLENÍ SOKLOVÉ ČÁSTI S OMÍTKOU ODOLNOU PROTI VLAHKOSTI A MECHANICKÉMU PŮSOZENÍ |
| H    | NOVÁ FOLIOVÁ STREŠNÍ KRYTINA  |
| S1a  | ZATEPLENÍ OBVODOVÉHO ZDIVA VE DVŮŘE Z FASÁDNÍHO POLYSTYRENU                       |
| S1b  | ZATEPLENÍ SOKLOVÉ ČÁSTI OBVODOVÉHO ZDIVA Z PENOLITOVÉ PĚNY                        |
| S1c  | ( V MÍSTĚ PŘESAZENÉHO SUTERÉNŇHO ZDIVA, OD VÝŠKY 300 MM NAD ÚT)                   |
| S1d  | ZATEPLENÍ SOKLOVÉ ČÁSTI OBVODOVÉHO ZDIVA Z EXTRUDOVANÉHO POLYSTYRENU              |
| S1e  | ( V MÍSTĚ PŘESAZENÉHO SUTERÉNŇHO ZDIVA, OD VÝŠKY 300 MM NAD ÚT)                   |
| S1f  | ZATEPLENÍ SOKLOVÉ ČÁSTI OBVODOVÉHO ZDIVA Z EXTRUDOVANÉHO POLYSTYRENU              |
| S1g  | ( V MÍSTĚ NERESAZENÉHO SUTERÉNŇHO ZDIVA, OD VÝŠKY 300 MM NAD ÚT)                  |
| S2   | STŘECHA NÁRAĐOVINY  |
| S3a  | ZPĚVNĚNÁ PLOCHA DVŮŘA   |
| S3b  | NOVÁ DŘEVĚNÁ OKNA, U <sub>w</sub> =0,90 W/m <sup>2</sup> K                        |
| S3c  | ( $\frac{0,78}{1,27}$ )   |
| S3d  | ( $\frac{0,78}{1,27}$ )   |
| S3e  | ( $\frac{0,78}{1,27}$ )   |
| S3f  | ( $\frac{0,78}{1,27}$ )   |
| S3g  | ( $\frac{0,78}{1,27}$ )   |
| S3h  | ( $\frac{0,78}{1,27}$ )   |
| S3i  | ( $\frac{0,78}{1,27}$ )   |
| S3j  | ( $\frac{0,78}{1,27}$ )   |
| S3k  | ( $\frac{0,78}{1,27}$ )   |
| S3l  | ( $\frac{0,78}{1,27}$ )   |
| S3m  | ( $\frac{0,78}{1,27}$ )   |
| S3n  | ( $\frac{0,78}{1,27}$ )   |
| S3o  | ( $\frac{0,78}{1,27}$ )   |
| S3p  | ( $\frac{0,78}{1,27}$ )   |
| S3q  | ( $\frac{0,78}{1,27}$ )   |
| S3r  | ( $\frac{0,78}{1,27}$ )   |
| S3s  | ( $\frac{0,78}{1,27}$ )   |
| S3t  | ( $\frac{0,78}{1,27}$ )   |
| S3u  | ( $\frac{0,78}{1,27}$ )   |
| S3v  | ( $\frac{0,78}{1,27}$ )   |
| S3w  | ( $\frac{0,78}{1,27}$ )   |
| S3x  | ( $\frac{0,78}{1,27}$ )   |
| S3y  | ( $\frac{0,78}{1,27}$ )   |
| S3z  | ( $\frac{0,78}{1,27}$ )   |
| S3aa | ( $\frac{0,78}{1,27}$ )   |
| S3ab | ( $\frac{0,78}{1,27}$ )   |
| S3ac | ( $\frac{0,78}{1,27}$ )   |
| S3ad | ( $\frac{0,78}{1,27}$ )   |
| S3ae | ( $\frac{0,78}{1,27}$ )   |
| S3af | ( $\frac{0,78}{1,27}$ )   |
| S3ag | ( $\frac{0,78}{1,27}$ )   |
| S3ah | ( $\frac{0,78}{1,27}$ )   |
| S3ai | ( $\frac{0,78}{1,27}$ )   |
| S3aj | ( $\frac{0,78}{1,27}$ )   |
| S3ak | ( $\frac{0,78}{1,27}$ )   |
| S3al | ( $\frac{0,78}{1,27}$ )   |
| S3am | ( $\frac{0,78}{1,27}$ )   |
| S3an | ( $\frac{0,78}{1,27}$ )   |
| S3ao | ( $\frac{0,78}{1,27}$ )   |
| S3ap | ( $\frac{0,78}{1,27}$ )   |
| S3aq | ( $\frac{0,78}{1,27}$ )   |
| S3ar | ( $\frac{0,78}{1,27}$ )   |
| S3as | ( $\frac{0,78}{1,27}$ )   |
| S3at | ( $\frac{0,78}{1,27}$ )   |
| S3au | ( $\frac{0,78}{1,27}$ )   |
| S3av | ( $\frac{0,78}{1,27}$ )   |
| S3aw | ( $\frac{0,78}{1,27}$ )   |
| S3ax | ( $\frac{0,78}{1,27}$ )   |
| S3ay | ( $\frac{0,78}{1,27}$ )   |
| S3az | ( $\frac{0,78}{1,27}$ )   |
| S3ba | ( $\frac{0,78}{1,27}$ )   |
| S3bb | ( $\frac{0,78}{1,27}$ )   |
| S3bc | ( $\frac{0,78}{1,27}$ )   |
| S3bd | ( $\frac{0,78}{1,27}$ )   |
| S3be | ( $\frac{0,78}{1,27}$ )   |
| S3bf | ( $\frac{0,78}{1,27}$ )   |
| S3bg | ( $\frac{0,78}{1,27}$ )   |
| S3bh | ( $\frac{0,78}{1,27}$ )   |
| S3bi | ( $\frac{0,78}{1,27}$ )   |
| S3bj | ( $\frac{0,78}{1,27}$ )   |
| S3bk | ( $\frac{0,78}{1,27}$ )   |
| S3bl | ( $\frac{0,78}{1,27}$ )   |
| S3bm | ( $\frac{0,78}{1,27}$ )   |
| S3bn | ( $\frac{0,78}{1,27}$ )   |
| S3bo | ( $\frac{0,78}{1,27}$ )   |
| S3bp | ( $\frac{0,78}{1,27}$ )   |
| S3bq | ( $\frac{0,78}{1,27}$ )   |
| S3br | ( $\frac{0,78}{1,27}$ )   |
| S3bs | ( $\frac{0,78}{1,27}$ )   |
| S3bt | ( $\frac{0,78}{1,27}$ )   |
| S3bu | ( $\frac{0,78}{1,27}$ )   |
| S3bv | ( $\frac{0,78}{1,27}$ )   |
| S3bw | ( $\frac{0,78}{1,27}$ )   |
| S3bx | ( $\frac{0,78}{1,27}$ )   |
| S3by | ( $\frac{0,78}{1,27}$ )   |
| S3bz | ( $\frac{0,78}{1,27}$ )   |
| S3ca | ( $\frac{0,78}{1,27}$ )   |
| S3cb | ( $\frac{0,78}{1,27}$ )   |
| S3cc | ( $\frac{0,78}{1,27}$ )   |
| S3cd | ( $\frac{0,78}{1,27}$ )   |
| S3ce | ( $\frac{0,78}{1,27}$ )   |
| S3cf | ( $\frac{0,78}{1,27}$ )   |
| S3cg | ( $\frac{0,78}{1,27}$ )   |
| S3ch | ( $\frac{0,78}{1,27}$ )   |
| S3ci | ( $\frac{0,78}{1,27}$ )   |
| S3cj | ( $\frac{0,78}{1,27}$ )   |
| S3ck | ( $\frac{0,78}{1,27}$ )   |
| S3cl | ( $\frac{0,78}{1,27}$ )   |



## REVIZE 02/2024

± 0,000 = STÁV. PODLAHA PŘÍZEM

|  |            |                                  |                |                   |
|--|------------|----------------------------------|----------------|-------------------|
| <br>Realizace a instalace   | vypracoval | ing. V. Hornek, Ing. J. Matoušek | zak. č.        |                   |
|  | ověřil     | ing. V. Hornek                   | stavební       | DPS               |
|  | stavěbník  | Paroubický kraj                  | datum          | 06.2021           |
|  |            |                                  | termín         | 10/24             |
| cena<br>Realizace ÚSPORÉ ENERGIE - OA A JAZKYVOVÁ ŠKOLA S PRAVENE SZJ PARDOUBICE<br>Hlavní objekt školy a tělocvična, Sletářská 325, Pardubice, t.č. Pardubice, p.č. st. 820 |            |                                  | náklady        | 1150              |
| obsah<br>POHLED 3 - NOVÝ STAV  |            |                                  | část<br>D.1.1. | č. výkresu<br>28. |